

La meute de la Fleur Rouge vous dévoile :



MOL 2024

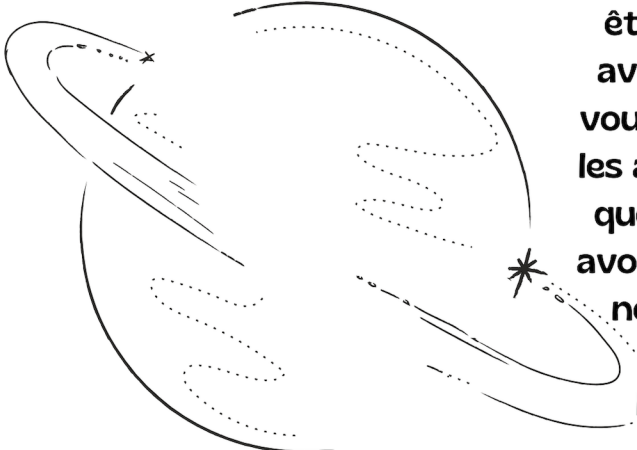


Chers parents, chers loups,

Nous y sommes presque!

Dans un peu plus de deux mois nous nous retrouverons tous.tes pour la dernière grande aventure de l'année scout : Le Grand Camp !!!

Nous avons vraiment hâte de vous faire vivre cette expérience unique, l'aboutissement de cette année qu'on a partagée, durant laquelle nous avons beaucoup appris, à jouer; collaborer; travailler; s'amuser; réfléchir; découvrir...

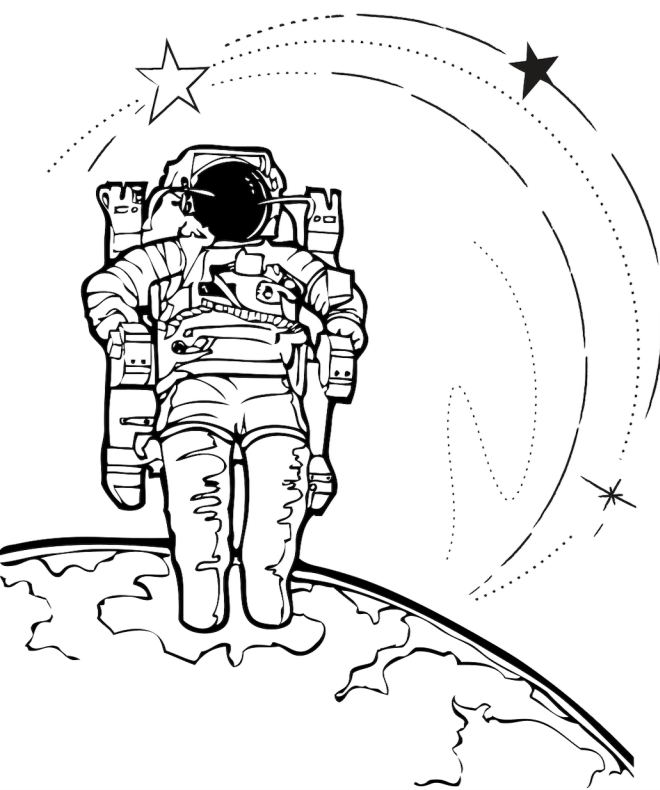


Certains d'entre vous s'apprêtent à participer à leur premier camp louveteaux.. Vous êtes peut-être stressé.es à l'idée de prendre part à cette aventure qui vous est encore inconnue, mais ne vous inquiétez pas vous serez entouré.es de tous les amis que vous vous êtes fait cette année, ainsi que de vos chef.fes adoré.es ! De plus nous vous avons concocté un programme de folie et surtout nous savons que vous êtes tous.tes prêt.es !!

N'hésitez pas à venir nous voir à la fin de la réunion de ce dimanche 12 mai ou de nous envoyer des messages sur le groupe WhatsApp si vous avez des questions ou besoin de conseils, nous y répondrons avec plaisir et peut-être même que d'autres parents sauront y répondre ;)

Vous trouverez dans ce fichier toutes les informations nécessaires concernant le lieu, les dates, le prix, les choses à emporter avec vous, le thème du camp, le déguisement, etc.

Alors, dépêchez-vous de faire votre sac, enfiler votre plus beau sourire, affichez votre bel uniforme impeccable et venez nous rejoindre à Mol pour l'événement de l'année à ne pas rater !





...en route vers l'espace...

Il y a de cela des milliards d'années, une explosion puissante qui créa l'univers sous toutes ses formes, nommée "big-bang" fut à l'origine de toute vie au sein de la galaxie.

Au fil des années, chaque espèce et créature trouva place dans des planètes propre à elles.

Cependant, certaines espèces se sont cachées dans les abysses, à l'ombre de la lumière du jour... Elles ont perdu leur chemin et ont besoin de le retrouver pour que le chaos ne continue de grandir dans l'univers! Afin de maintenir l'équilibre intergalactique, nous avons absolument besoin de votre aide !

Nous appelons donc tout les zinzins de l'espace à participer à cette grande quête parmi les étoiles.

Nous, les gardiens de l'espace, vous entraîneront tout au long de cette aventure.

Alors, munissez-vous de votre courage, énergie, détermination et curiosité pour nous aider à y parvenir!

Voici les cheffes qui vous accompagneront tout le long de cette grande aventure !



TOOMAI



JAKALA



ZIGGY



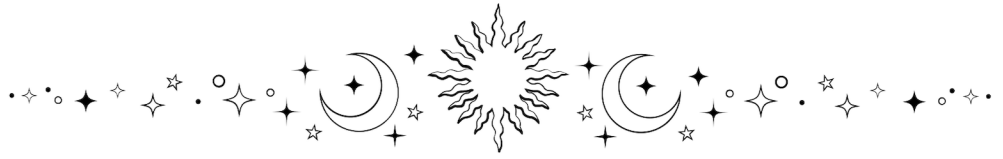
KESHAVA



INFOS PRATIQUES:

Quand?

Du 21 au 31 juillet 2024



Où et comment ?

Nous partirons à Mol, une jolie commune près d'Anvers.

Nous vous attendrons sur place à 15h, on organisera la fameuse auberge espagnole! Nous vous demandons donc d'amener un petit quelque chose qu'on pourra partager ensemble pour le goûter. Cela peut être à boire ou à manger, sucré ou salé :) Pensez tout de même à prendre des assiettes et couverts si nécessaire.

Si vous rencontrez des problèmes pour venir conduire vos enfants au camp, n'hésitez surtout pas à nous contacter. Libre à vous d'organiser des co-voiturages, et si besoin nous pouvons vous mettre en relation avec d'autres parents.

Pour le retour, nous vous donnons rdv le 31 au local dans l'après-midi pour le rassemblement final. L'heure exacte vous sera communiquée plus tard mais ce sera entre 14h et 17h.

Adresse postale :

Cette année l'adresse du camp est la même que l'adresse postale, plus précisément

**Scouts Sint-Pieter Mol,
Don Boscostraat 47, 2400 Mol**

Recevoir une lettre fait toujours plaisir, nous vous invitons donc à écrire à vos enfants à cette adresse :
! N'oubliez pas de les munir de quoi vous écrire en retour !

Contacts sur la plaine :

(à n'utiliser qu'en cas d'urgence)

Jakala (Klara Roland) : 0496 75 51 78

Toomai (Tess de le Vingne) : 0471 76 13 08

Ziggy (Sofia Delsalle Granados) : 0494 16 18 27

Keshava (Maylis Winandy) : **** ** ** *

(sera communiqué plus tard)



INFOS PRATIQUES:

La suite

Prix :

Le prix du camp est fixé à **155€** par animé, 140€ pour le deuxième enfant d'une même famille à la meute.

Nous vous demandons de verser ce montant pour le **10 juillet 2024 au plus tard** sur le compte de la meute

(**BE95 0682 3023 2658**), avec en communication :

NOM prénom de l'enfant - Mol 2024

Si vous souhaitez effectuer le paiement en plusieurs fois, il est bien entendu possible de le faire mais nous vous prions de bien nous prévenir à l'avance.

Le prix ne doit en aucun cas constituer un obstacle à la participation au camp, si celui-ci pose un problème quelconque, n'hésitez pas à nous contacter pour que nous trouvions ensemble une solution qui bénéficiera à tous.

N'oubliez pas que le moindre soucis ou la moindre question, on est là pour vous aider!

Documents :

En pièce jointe vous avez reçu une **fiche santé individuelle** ainsi qu'une **autorisation parentale** qu'il faut absolument nous remettre pour **le 10 juillet au plus tard** pour que votre enfant puisse participer au camp. Vous pouvez nous les donner en main propre ou dans la boîte au lettre de Ziggy :
Rue de l'Aronde 4, 1170 Watermael-Boitsfort



Projet Zéro Déchet

Collation collective:

Comme chaque année nous partons au camp avec l'objectif de limiter au maximum nos déchets. On voudrait donc vous demander d'apporter, dans la mesure du possible, des **biscuits pour les goûters pendant le camp**. Cette action a comme but d'éviter d'acheter des biscuits dans des emballages et respecter au mieux notre projet camp zéro déchets. Ce n'est évidemment pas obligatoire et vous ne devez pas en faire des centaines. Pensez seulement à faire des biscuits qui se conservent bien et donc évitez tout ce qui est trop humide, avec des fruits, ect. Il faudra juste les mettre dans une boîte en métal ou un tupperware avec le nom de votre enfant dessus. Toutes les boîtes seront de retour à bon port à la fin du camp.

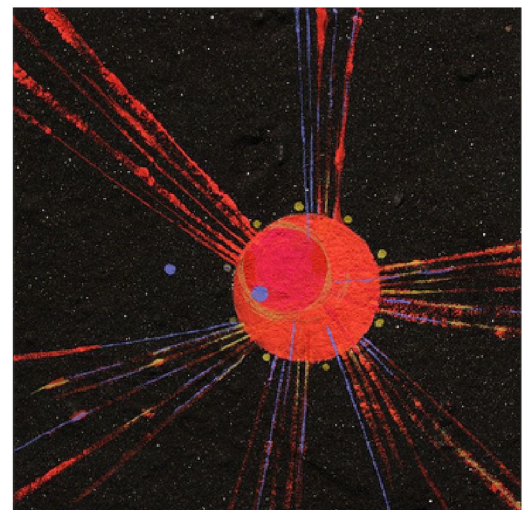
Ainsi toutes les friandises telles que les biscuits, bonbons, chips et autres seront récoltés au début du camp et ressortis occasionnellement. Cela ne nous fait pas forcément plaisir mais nous permettra d'éviter jalousies et excès. Ne vous inquiétez pas on les nourrit en suffisance ;)

Produits d'hygiène :

Pour ce qui est savon, shampoing et dentifrice nous vous demandons d'être le plus attentif possible à ne prendre que des **produits respectueux de l'environnement et éco-responsables**. N'ayant pas de douches, tout ce qui nous utilisons se retrouve dans la nature. Pas besoin de vous faire un dessin, tout ces produits sont très nocifs pour la nature. Tout produit ne respectant pas ces conditions sera donc confisqué le temps du camp et rendu au retour. (Sauf en cas d'allergies bien évidemment.)

Gamelle :

Cette année, **grande nouveauté!** Nous avons décidé d'instaurer l'utilisation de gamelles individuelles, pour: minimiser la vaisselle cassée qui doit être à chaque fois rachetée et pour réduire la quantité de liquide vaisselle à utiliser. En plus de cela, ils l'utiliseront tout le long de leurs années scoutes. Chaque loup devra donc apporter sa gamelle et en sera responsable. Nous trouvons que c'est une bonne manière de les rendre indépendants et responsables de leur affaires car ils en auront besoin à tous les repas.



Petits Rappels :

comme chaque année, il est utile de vous rappeler certains points importants

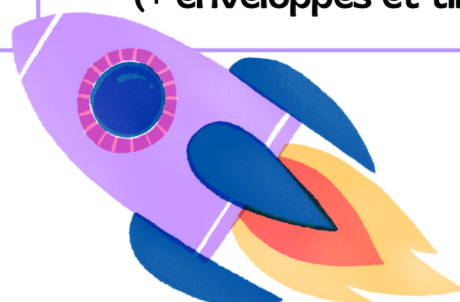
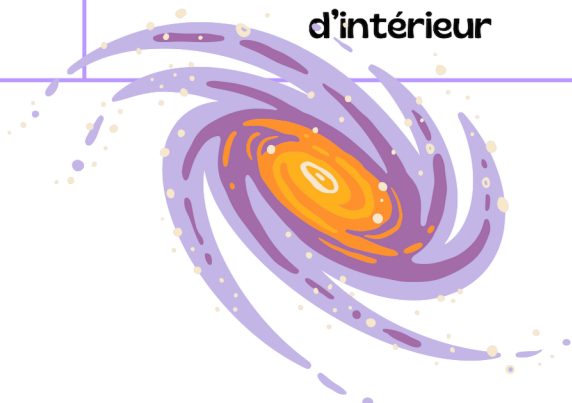
- Nous vous conseillons d'équiper votre enfant de vêtements qui peuvent être salis, déchirés voir désintégrés ;)
- Nous vous déconseillons de les envoyer au camp avec des objets fragiles ou ne devant pas être abîmés, perdus. Un accident est vite arrivé, et nous ne serons pas responsables des affaires personnelles des animés.
- Donner de l'argent de poche à votre enfant est absolument inutile, ils n'auront pas l'occasion de le dépenser
- !!!! Alerte poux. Pour éviter tout problème avec ces bestioles, nous demandons à tout les parents de prendre les mesures nécessaires pour éviter toute contamination. !!!!



Matériel à emporter :



VÊTEMENTS:		OBJETS:	
	sous vêtements en suffisance		sac de couchage
	chaussettes en suffisance (plus d'une paire par jour)		matelas
	t-shirts		déguisement
	shorts		essuie de bain
	pulls		essuie de vaisselle
	pantalons		lampe de poche ou frontale
	collants/leggings		gourde
	maillot de bain		petit sac à dos pour le hike
	veste ou k-way		couvre-chef
	baskets		gamelle
	bottines		uniforme à avoir sur soi (sans oublier le foulard !!!!)
	pantoufles ou chaussures d'intérieur		de quoi écrire (+ enveloppes et timbres)





	TROUSSE DE TOILETTE :	UTILE MAIS PAS INDISPENSABLE :
	brosse à dent	lunette de soleil
	dentifrice	boite à mouchoirs
	brosse à cheveux	coussin
	gant de toilette	sandaes ou tongs
	crème solaire	veste chaude
	shampooing éco-responsable	bottes en caoutchouc
	savon éco-responsable	briquet ou allumettes
	baume à lèvres	sac de linge sale (taie d'oreiller)
	médicaments nécessaires	documents :
	protections menstruelles	carte mobib pour le retour
		document d'identité



Déguisements

Nous avons reconnu en chaque sizaine des capacités dignes de gardiens de leur planète qui seront indispensables à la réussite de cette quête dans l'espace!

Emmenez donc avec vous votre uniforme d'explorateur de l'espace et tous les accessoires qui vont avec.

Soyez en harmonie avec votre planète et inspirez vous de celle-ci.

Soyez créatifs et surprenez nous. Voyez les choses en grand, concertez-vous et entraidez-vous!

Saturne



Uranus



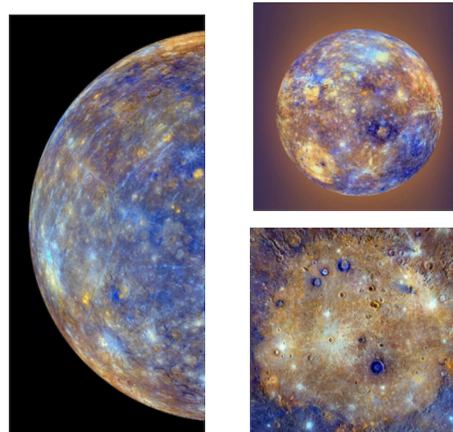
Mars



Neptune



Mercure

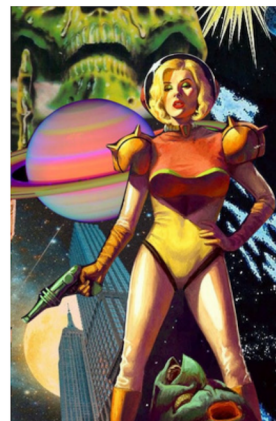
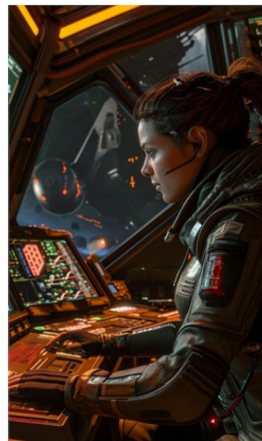
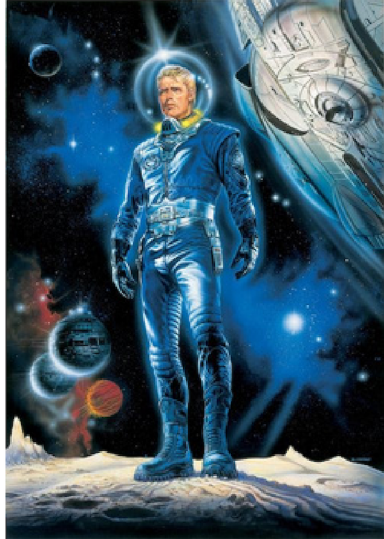
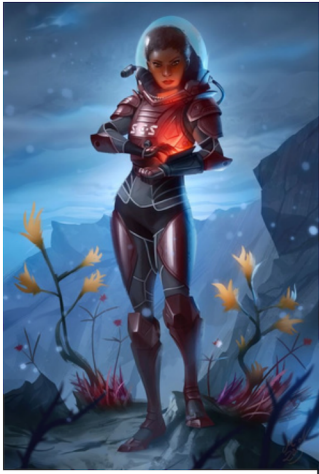


On a très hâte de voir ce que vous allez nous concocter!

PS: SVP ne vous ruinez pas en allant acheter un déguisement déjà tout fait, souvent les plus réussis sont ceux qui faits main et remplis d'amour. Pensez à demander autour de vous, allez faire un tour dans les friperies ou brocantes. Parfois les plus beaux trésors se trouvent dans vos propres greniers ;)



Inspiration déguisements:



Dates à retenir!

12 mai:

dernière réunion avant le camp, présentation du carnet de camp et réponses aux questions etc.

10 juillet:

date limite pour nous remettre les documents et pour le paiement du camp.

15-21 juillet:

inspection poux.

21 juillet:

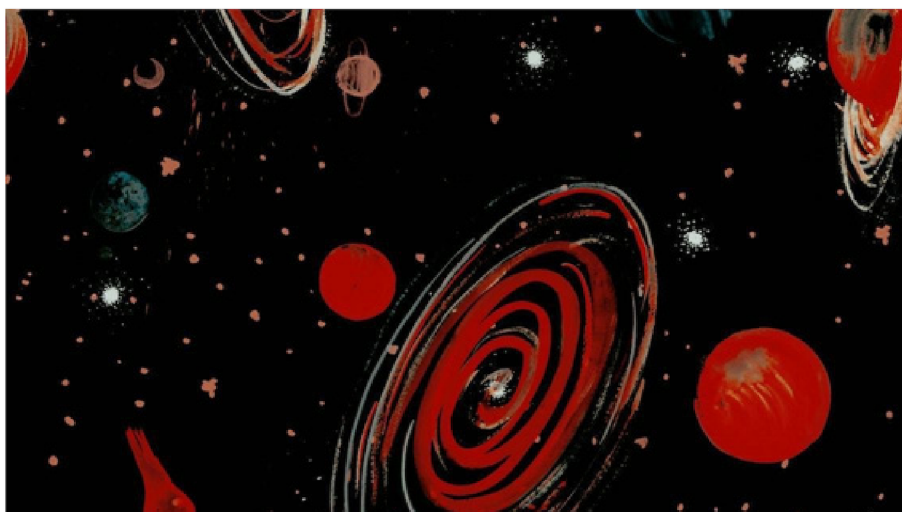
rendez-vous à l'endroit de camp à 15h pour l'auberge espagnole.

31 juillet:

retour au local à ...H

(heure exacte vous sera communiquée plus tard mais entre 14h et 17h.)

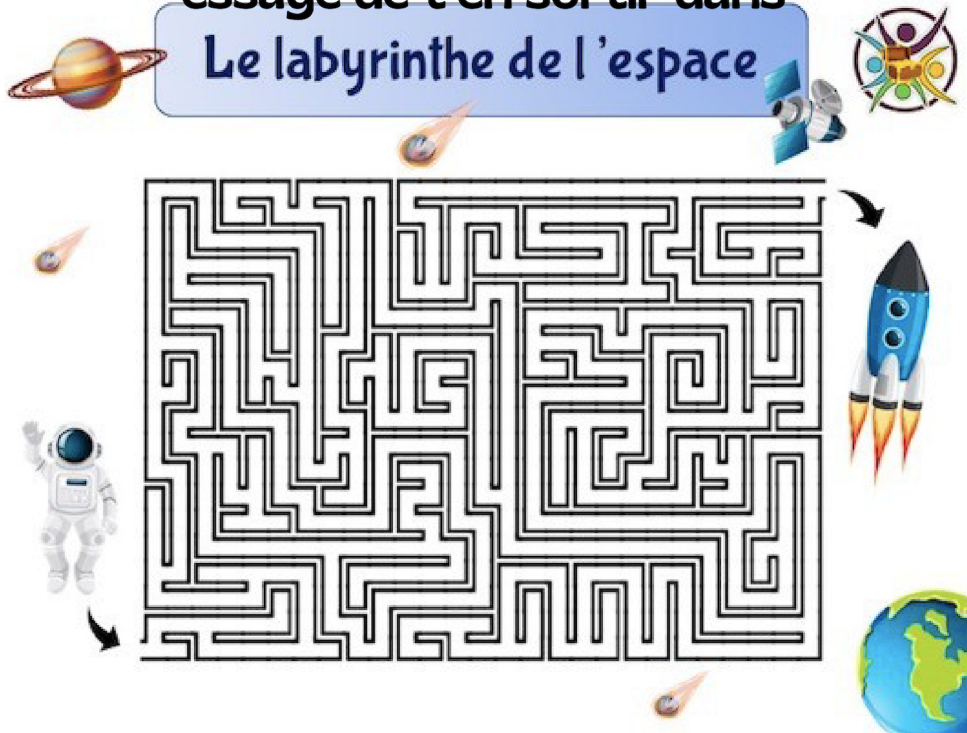
PS: Ne les oubliez pas, on les aime beaucoup, mais on ne les gardera pas plus longtemps, désolés!



En attendant le camp, voici des petits jeux sur l'espace:

essaye de t'en sortir dans

Le labyrinthe de l'espace



relie chaque phrase avec sa planète correspondante

On m'appelle aussi la planète rouge.

Mes pôles se retrouvent au niveau de l'équateur des autres planètes. On pourrait donc dire que je roule sur mon orbite.

Je suis la plus grosse planète du système solaire.

Je dois mon nom à la déesse de l'amour.

Je porte le nom du dieu romain de l'agriculture.

Je suis la planète la plus petite et la plus proche du Soleil.

J'ai un satellite connu : la Lune.



Mercure



Vénus



Terre



Mars



Jupiter

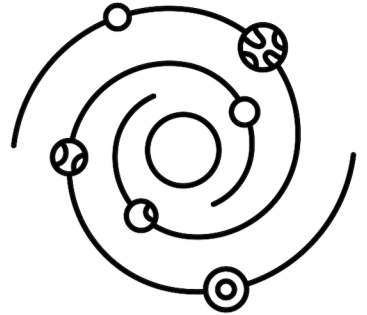
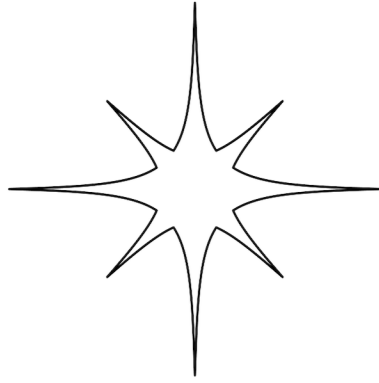
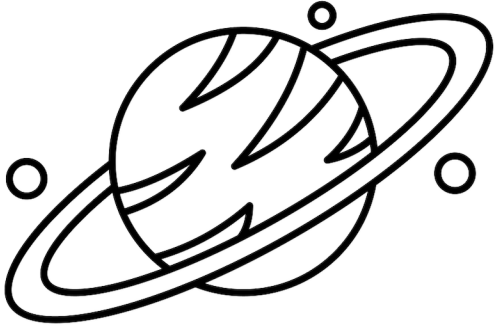


Saturne



Uranus





**À bientôt les zinzins de
l'espace! On a super hâte
de se retrouver tous, tes
ensemble pour cette
grande aventure..**

